

HLS?

We hebben toch al een HLS?

Harry Brouns

Industrial Chemicals, oktober 2015



Introductie - AkzoNobel

Facts Decorative Paints Performance Coatings Specialty Chemicals



€14.3 billion revenue

€987 million operating income

€2.23 earnings

80

47

200

Key regions
(by revenue)

North America
15%

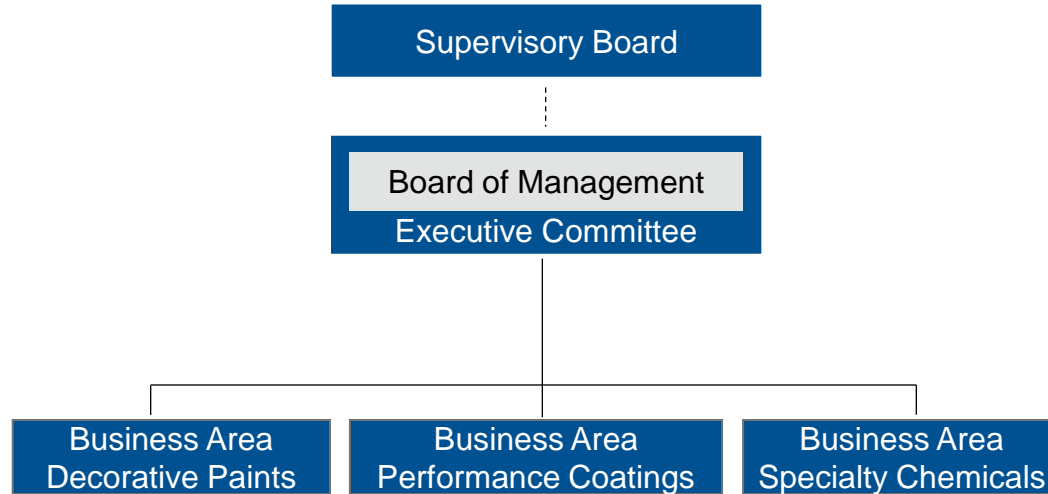
**We are ranked no. 1 on
DJSI**
For the 4th year in a row!



MEMBER OF
**Dow Jones
Sustainability Indices**
In Collaboration with RobecoSAM



Introductie - AkzoNobel



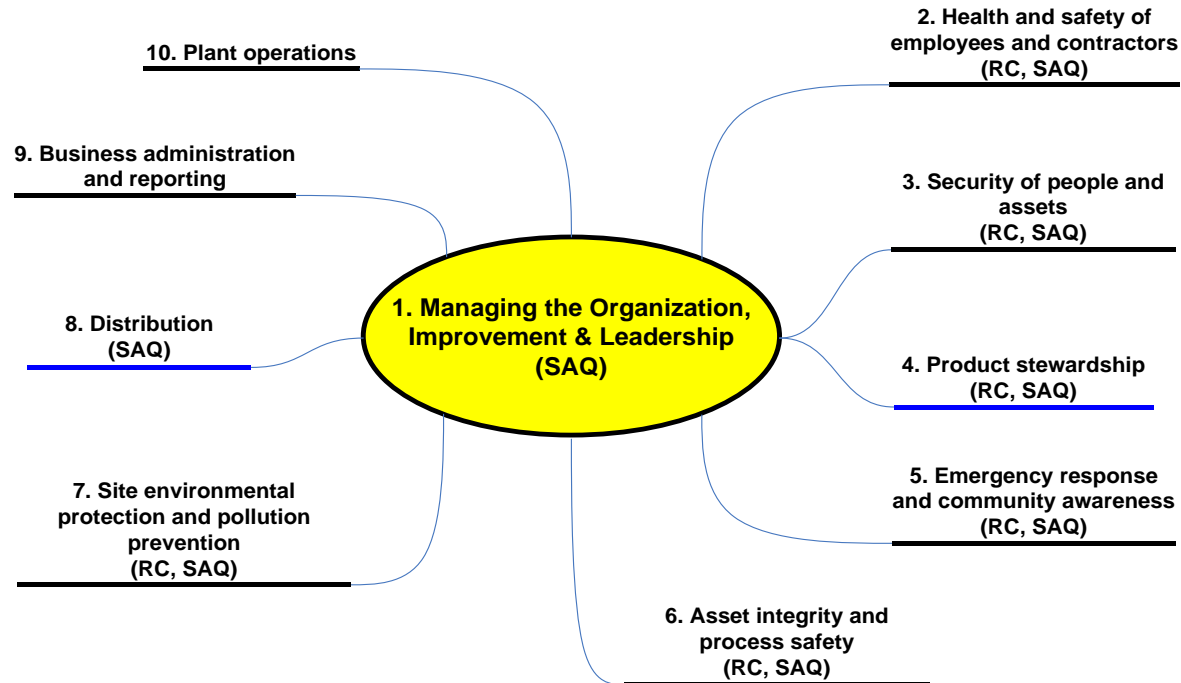
- BU Ethylene and Sulfur Derivatives
- **BU Industrial Chemicals (8 production locations)**
- BU Polymer Chemistry
- BU Pulp and Performance Chemicals
- BU Surface Chemistry

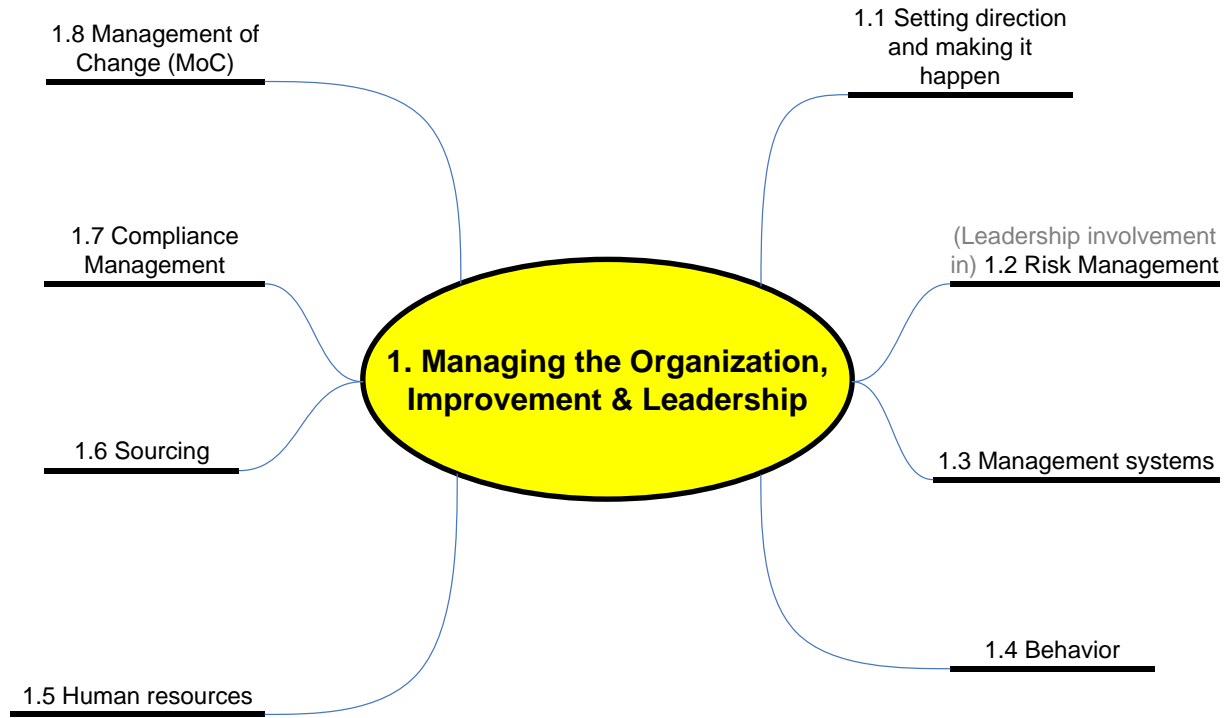


Onze oplossing – Integrated Management System

The IMS Setup

Wednesday, February 25, 2015





Matchen van IMS met HLS

Componenten HLS

1, 2, 3 Inleiding

4. Context van de organisatie

5. Leiderschap

6. Planning

7. Ondersteuning

8. Uitvoering

9. Evaluatie van prestaties

10. Verbetering

IMS:

1.2 Risk Management

1.1 Setting direction and making it happen

1.1 Setting direction and making it happen

1.5 Human Resources & 1.6 Sourcing

1.3 Management Systems & 1.4 Behavior &

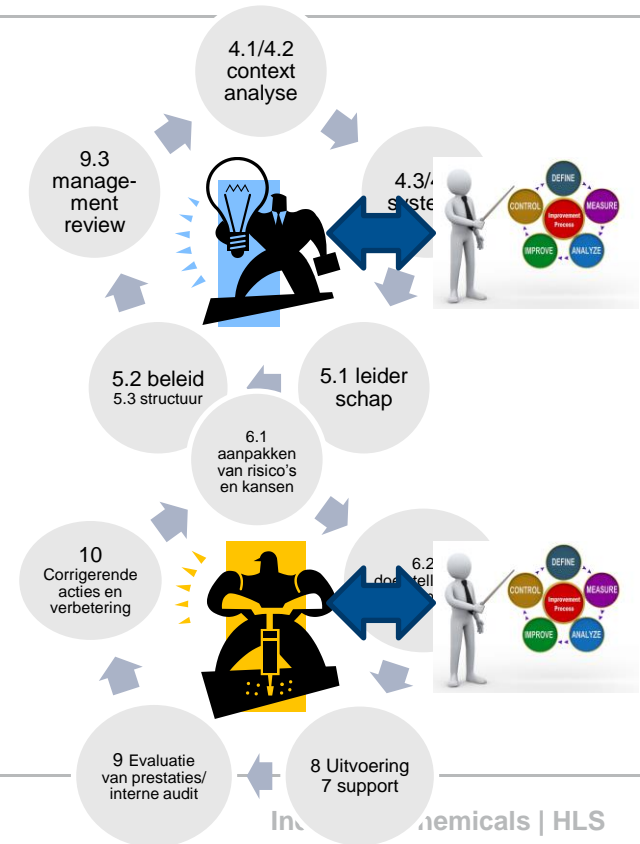
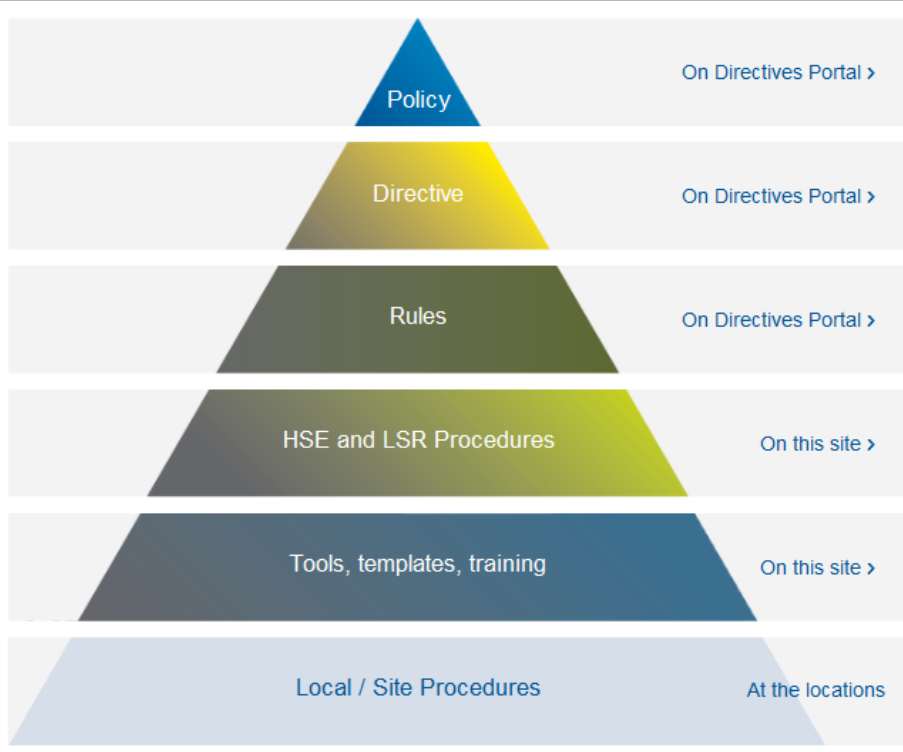
10. (Plant) Operations

1.7 Compliance Management & 9.1 KPI reporting

1.3 Management Systems

Directives and Rules - PDCA cyclus op hoogste niveau

AkzoNobel



Verwachtingen – Common Platform



What do I need to do this year?



When do I need to do it?



How do I need to do it?



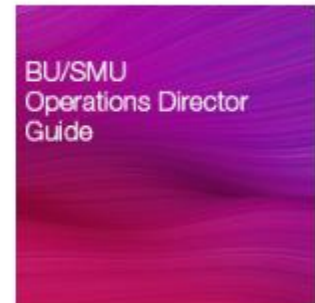
What is the desired outcome?



What support can I expect?



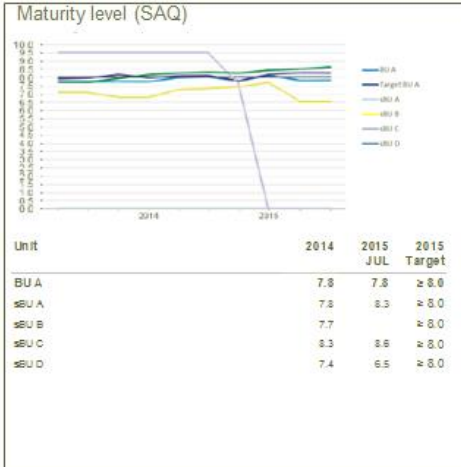
How do I report my progress?



Verwachtingen voor alle kritische functies -strategisch en operationeel- worden vastgesteld voor elk kalenderjaar en centraal beschikbaar gesteld.

Prestatiemeting

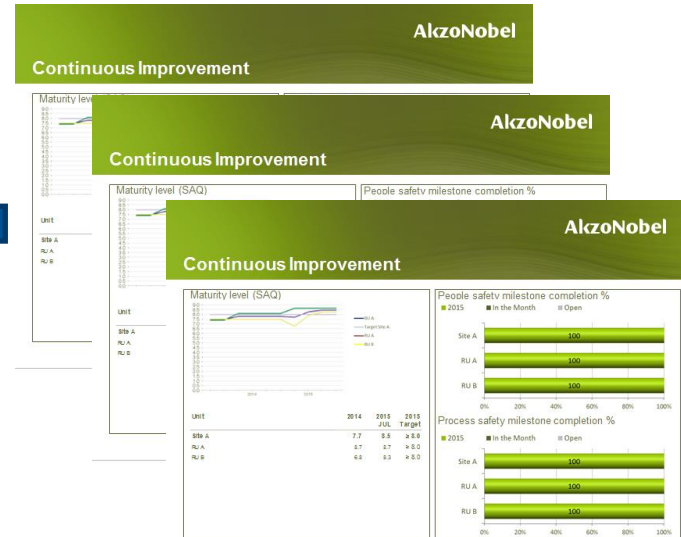
Continuous Improvement



Business KPI status

HSE 2015 reporting

KPI Status per productielocatie



HSE 2015 reporting

De HLS als norm

- **Tot slot een persoonlijke gedachte:**
 - De HLS als basisstructuur voor alle normen is een norm op zichzelf
 - De reden is dat de HLS alle elementen van bedrijfsvoering omvat, het is een geïntegreerd systeem
 - De toekomst zal brengen dat de “plug ins” zich steeds meer richten naar de HLS
 - Want wie de HLS beheerst kan elke specifieke norm aan/incorporeren.